



TUILES EN TERRE CUITE – HARMONIE NEW®

PARTIE 2 – DONNEES TECHNIQUES SPECIFIQUES PAR TUILE EN TERRE CUITE

1 DONNEES TECHNIQUES SPECIFIQUES DE LA TUILE EN TERRE CUITE HARMONIE NEW®

COULEURS STANDARD

Les tuiles HARMONIE NEW® sont disponibles dans les couleurs suivantes:

- naturel (aspect mat lisse) : rouge naturel
- finition engobe (engobe mat endurci) : anthracite
rouge cuivre
brun foncé
gris schiste
- finition finesse (aspect émaillé brillant) : noir

DIMENSIONS ET TOLERANCES



Photo 1: Tuile HARMONIE NEW®

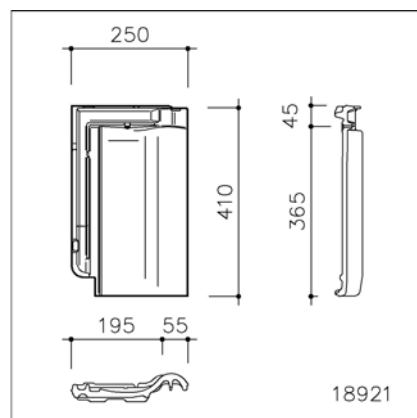


Fig. 1: Tuile HARMONIE NEW®1 – 1 trou Ø 5mm

Tableau 1: Dimensions et tolérances (EN 1024)

Longueur	nominale 410 mm
	couvrante 328-352 mm
Largeur	nominale 250 mm
	couvrante 196-201 mm
Hauteur d'onde	51 mm
Nombre de tuiles au m²	14,2 à 15,6

2 DONNEES SPECIFIQUES DES ACCESSOIRES DES TUILES HARMONIE NEW®

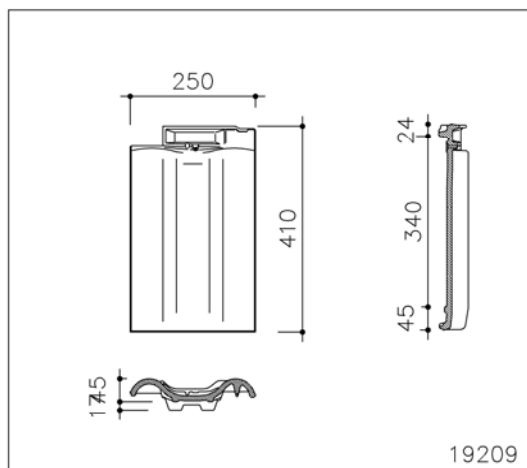


Tuile de rive – gauche - 1 trou Ø 5 mm

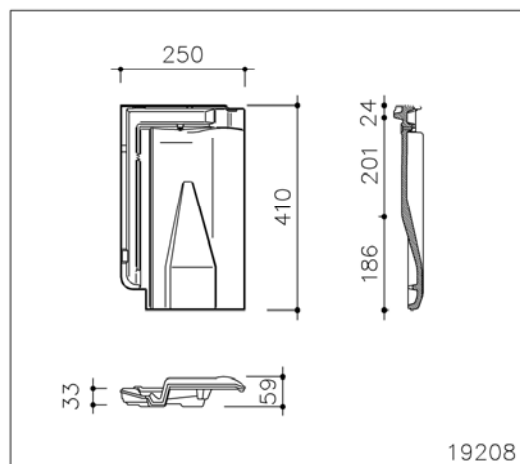


TUILES EN TERRE CUITE - HARMONIE NEW®

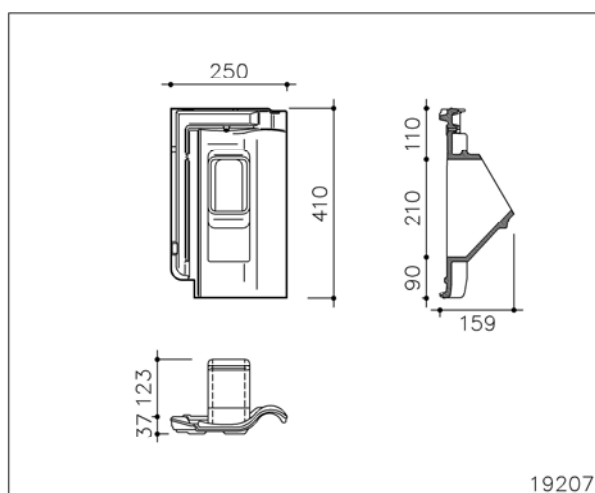
PARTIE 2 – DONNEES TECHNIQUES SPECIFIQUES PAR TUILE EN TERRE CUITE



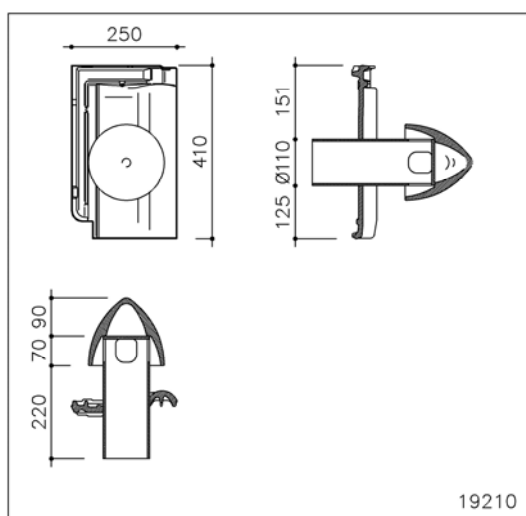
Détail tuile à double bourrelet
1 trou Ø 5 mm



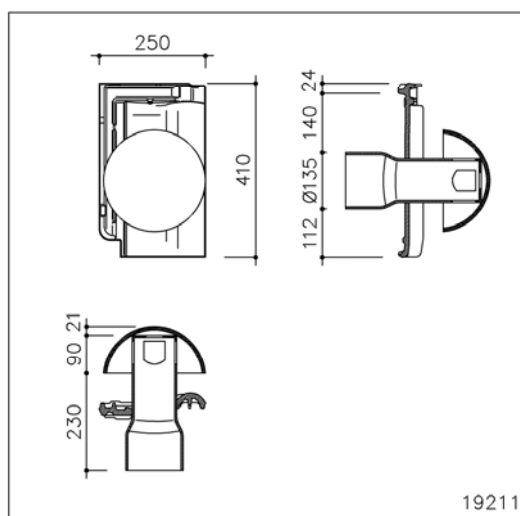
Détail tuile de ventilation
1 trou Ø 5 mm



Détail set antenne
1 trou Ø 5 mm



Détail set signum 100
1 trou Ø 5 mm

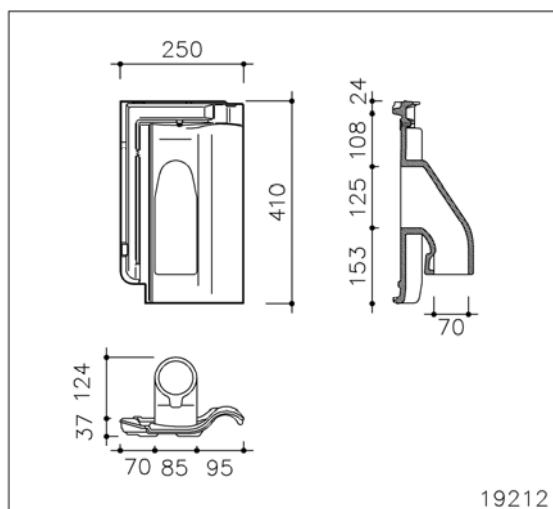


Detail set signum 125
1 trou Ø 5 mm

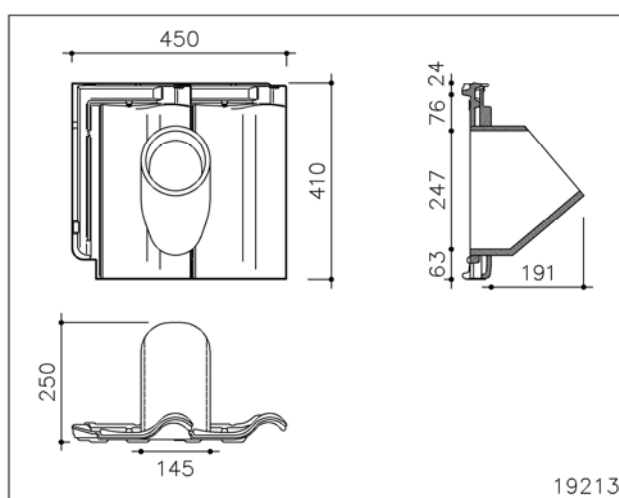


TUILES EN TERRE CUITE - HARMONIE NEW®

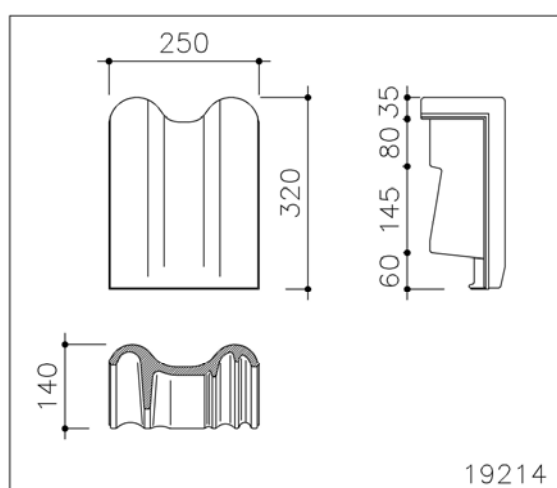
PARTIE 2 – DONNEES TECHNIQUES SPECIFIQUES PAR TUILE EN TERRE CUITE



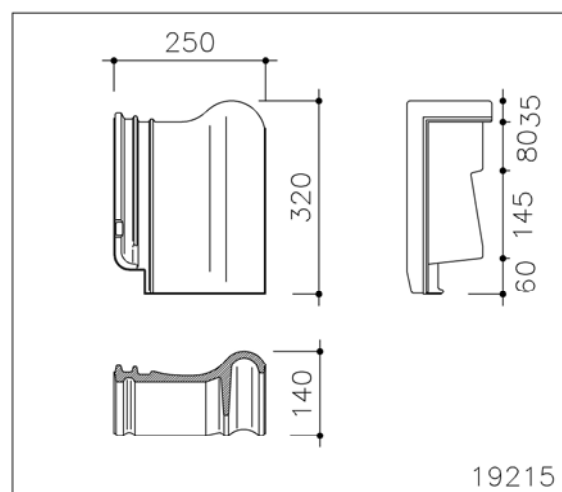
Détail set solar



Détail set d'évacuation d'une chaudière à gaz



Détail tuile de rive gauche



Détail tuile de rive droite

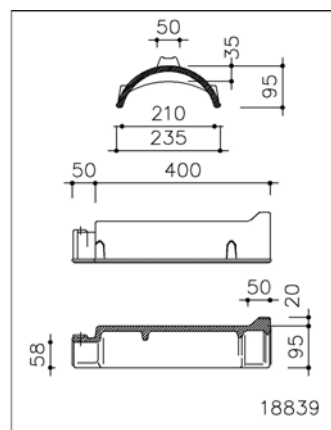


TUILES EN TERRE CUITE – HARMONIE NEW®

PARTIE 2 – DONNEES TECHNIQUES SPECIFIQUES PAR TUILE EN TERRE CUITE



Faîtière PZ
1 trou Ø 5 mm



Détail faîtière PZ
1 trou Ø 5 mm

Faîtière de début ou d'about PZ =



faîtière PZ
(1 trou Ø 5 mm)

+



plaque about de faîtière PZ
2 trous Ø 5 mm



Arêtier de début PZ
1 trou Ø 5 mm



Culotte de jonction PZ



TUILES EN TERRE CUITE – HARMONIE NEW®

PARTIE 2 – DONNEES TECHNIQUES SPECIFIQUES PAR TUILE EN TERRE CUITE

3 TECHNIQUES DE POSES SPECIFIQUES POUR LA TUILE EN TERRE CUITE HARMONIE NEW®

DOMAINE D'APPLICATION

Les tuiles HARMONIE NEW® conviennent aux toitures qui présentent une pente de 12° minimum (selon Tableau 2). On peut aussi les placer verticalement, comme revêtement de façade (bardage), à condition de fixer mécaniquement toutes les tuiles.

RECOUVREMENT

Les tuiles se recouvrent en longueur et en largeur au moyen d'un double emboîtement latéral et d'un double emboîtement de tête. (Tableau 1).

Tableau 2 : Recouvrement et écartement des liteaux pour HARMONIE NEW®.

Pente de la toiture sans sous-toiture*	Pente de la toiture avec sous-toiture	Ecartement des liteaux (mm)	Largeur utile (mm)	Nombre de tuiles par m² (pièces)	Poids au m² (kg)
≥ 22°	≥ 12°	326 à 350	195 à 200	14,2 à 15,6	42,60 à 46,80

* Pour des pentes entre 12° et 22°, une sous-toiture «Eternit» est indispensable. Pour des pentes supérieures à 22°, nous recommandons vivement la sous-toiture «Eternit».

Fig. 2: Détail faîtière - détail de principe

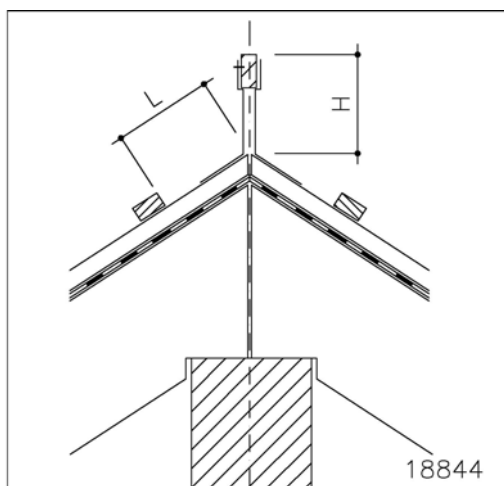


Tableau 3: Distance L = liteau supérieur jusqu'à l'axe de faîte
Hauteur H – hauteur liteau de faîte au-dessus l'axe de faîte

PENTE (UNE LATTE À PANNE DE 32MM)	DISTANCE L EN MM (DU LITEAU SUPÉRIEUR JUSQU'À L'AXE DE FAÎTE) POUR FAÎTIÈRE PZ	HAUTEUR LITEAU DE FAÎTE H EN MM POUR FAÎTIÈRE PZ
12°	80	105
15°	80	105
20°	80	95
25°	70	90
30°	70	80
35°	60	75
40°	60	65
45°	50	60
50°	50	55
55°	50	50



TUILES EN TERRE CUITE – HARMONIE NEW®

PARTIE 2 – DONNEES TECHNIQUES SPECIFIQUES PAR TUILE EN TERRE CUITE

RÉPARTITION EN LARGEUR DE LA TOITURE

La largeur utile d'une tuile HARMONIE NEW® est de 197,5 mm.

En cas d'utilisation de tuiles de rive, il faut déduire 160 mm de la largeur totale du bâtiment pour la tuile de rive droite et 105 mm pour la tuile de rive gauche, mesuré depuis le côté extérieur du mur et tenant compte d'un jeu de 10 mm. La largeur restante doit être divisée par 197,5 mm, c'est-à-dire la largeur utile d'une tuile. Le résultat est arrondi à l'unité supérieure ou inférieure, à une tuile entière. Par tuile, on peut compter sur une marge de 2,5 mm en plus ou en moins.

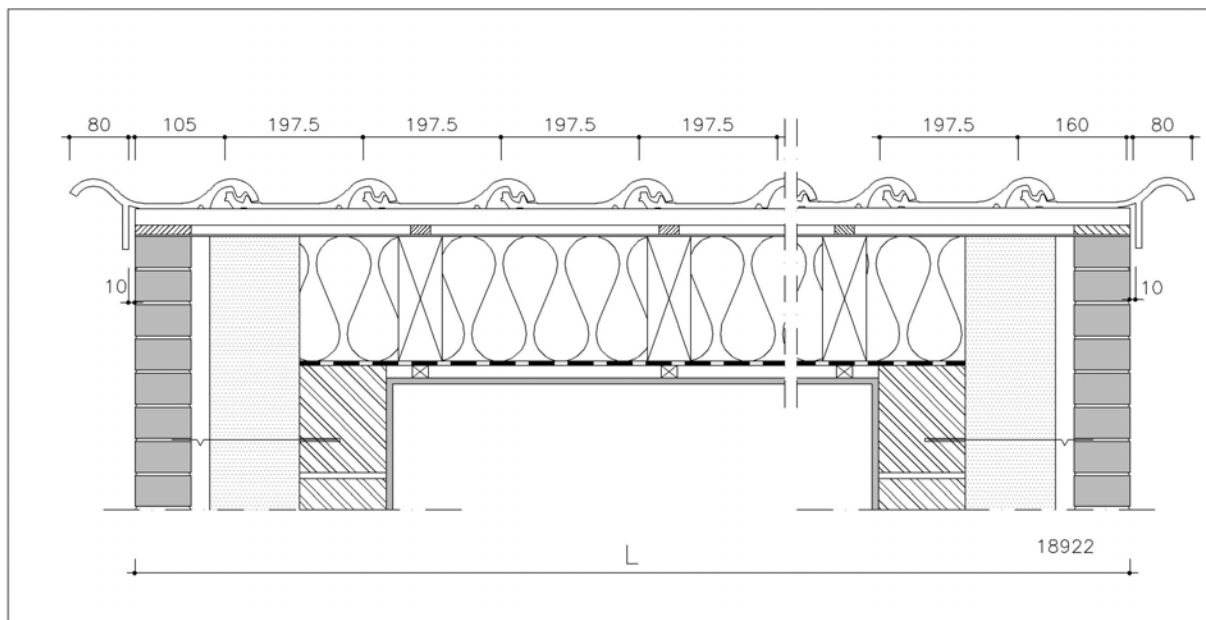
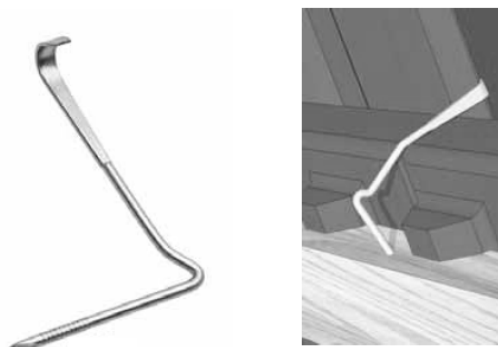


Fig.3: Répartition en largeur des tuiles HARMONIE NEW®

FIXATION DES TUILES

L'ancrage des tuiles HARMONIE NEW® pour les pentes en dessous de 70° se fait avec des crochets inoxydables qui s'accrochent dans l'emboîtement latéral. Ils sont recouverts par la tuile voisine, ainsi les crochets ne sont pas visibles. Pour les pentes supérieures à 70°, les prescriptions pour pose en bardage sont à respecter. Pour les pentes en dessous de 45°, les tuiles peuvent être fixées avec un clou torsadé sherardisé qui sera enfoncé de minimum 20 mm dans le liteau.



Crochet pour tuile HARMONIE NEW®



Crochet pour tuile X-tile



TUILES EN TERRE CUITE – HARMONIE NEW®

PARTIE 2 – DONNEES TECHNIQUES SPECIFIQUES PAR TUILE EN TERRE CUITE

4 INFORMATIONS SUPPLEMENTAIRES

Ces données techniques spécifiques remplacent toutes les éditions antérieures. La société ETERNIT se réserve le droit de modifier ces données techniques sans préavis. Le lecteur doit toujours s'assurer de consulter la version la plus récente de cette documentation. Aucune modification ne peut être apportée à ce texte sans autorisation.

Ces données techniques spécifiques sont seulement valables pour des applications en Belgique, au Pays-Bas et au Grand-duché de Luxembourg; pour des applications hors de cette région, il est nécessaire de contacter le Technical Service Center de ETERNIT.

Plus d'informations techniques peuvent être retrouvées dans la documentation ETERNIT, dans la documentation ETERNIT « Première Partie – Données Techniques Générales des tuiles en terre cuite grand format», dans les textes pour cahier des charges, dans la garantie ETERNIT, dans la liste de prix ETERNIT, sur le site web ETERNIT, etc.



Eternit SA, département Toiture
Kuijermansstraat 1
B-1880 Kapelle-op-den-Bos
Belgique
Tel 0032 (0)15 71 73 56
Fax 0032 (0)15 71 73 19
info.toiture@eternit.be
www.eternit.be